

Guida per l'installazione delle cappe aspiranti con tubazioni originali.

Cappa filtrante o cappa aspirante?

Assicurati di avere una cappa aspirante per procedere con la guida delle tubazioni utili a espellere i fumi all'esterno.

Le cappe filtranti, mettendo in circolo l'aria attraverso filtri interni, non necessitano di tubazioni. Questa guida, pertanto, si concentra solo sulle cappe aspiranti.

elica

GUIDA ALLE TUBAZIONI PER CAPPE ASPIRANTI

Installare una cappa aspirante Elica non è solo una questione di estetica, ma anche di efficienza e sicurezza. Per assicurare le massime prestazioni della tua cappa, è fondamentale scegliere e montare correttamente le tubazioni.

Seguendo questi passaggi e utilizzando le tubazioni originali, potrai installare la tua cappa aspirante in modo efficiente, garantendo prestazioni ottimali e un design armonioso per la tua cucina.

Contatta il nostro [supporto clienti](#) per assistenza sulla configurazione del tuo condotto secondo le tue esigenze.

1. Selezione componenti originali con attenzione

- **DIAMETRO ADEGUATO**

Mantenere un diametro uniforme o ridurlo gradualmente è essenziale per massimizzare l'efficacia del sistema di estrazione.

Per garantire una corretta aspirazione, assicurati che la tubazione abbia un diametro minimo di 12,5 cm: le tubazioni troppo strette possono infatti ridurre l'efficienza della cappa e aumentare la rumorosità. È importante inoltre evitare cambi drastici di diametro lungo il percorso della tubazione, poiché ciò può causare perdite significative di performance ed efficienza. Consigliamo, dove possibile, di mantenere il diametro della tubazione a 15 cm e di evitare riduzioni a 12,5 cm se non strettamente necessario.

- **LUNGHEZZA DELLA TUBAZIONE**

Per ottenere la massima efficienza e ridurre la rumorosità della cappa è importante che la lunghezza totale della tubazione non superi i 6 metri. Inoltre, limita il numero di curve a un massimo di due, in questo modo, minimizzerai la perdita di efficienza e manterrai la cappa silenziosa.

2. Dimensioni del foro d'uscita

- **CORRISPONDENZA TRA TUBAZIONE E DIAMETRO DEL FORO**

Il foro di uscita deve avere un diametro minimo di 12,5 cm per garantire un'adeguata espulsione dei fumi. Tuttavia, per ottenere una maggiore efficienza, si consiglia un diametro di almeno 15 cm o superiore.

Un foro di uscita di dimensioni adeguate è cruciale per assicurare che la cappa possa funzionare al massimo delle sue capacità, mantenendo un ambiente cucina pulito e salubre.

- **POSIZIONAMENTO IDEALE**

Posiziona il foro il più in alto possibile sulla parete per sfruttare il flusso naturale dei fumi verso l'alto.

elica

3.

Raccordi e valvole no ritorno fumi

- RACCORDI

Utilizzati per adattare le dimensioni tra il foro di uscita e la tubazione, garantendo un collegamento efficiente.

- VALVOLE NO RITORNO FUMI

Fondamentali per impedire ai fumi di rientrare in cucina, mantenendo un ambiente più pulito e sicuro.

4.

Nascondere le tubazioni

- VELETTA IN CARTONGESSO

Soluzione elegante per creare continuità visiva e nascondere le tubazioni.

- VERNICIATURA DELLA TUBAZIONE

Scegli vernici che si mimetizzino con il muro per un aspetto più integrato.

- MENSOLE O ARMADIETTI

Utilizzali per mascherare le tubazioni, aggiungendo allo stesso tempo spazio di stoccaggio.

- CONTROSOFFITTO

Una soluzione raffinata per nascondere completamente le tubazioni e, se desiderato, installare illuminazione aggiuntiva.

Errori da evitare

- SCEGLIERE LA TUBAZIONE SBAGLIATA

Evita materiali o diametri inappropriati che possono compromettere la funzionalità.

- IGNORARE IL PERCORSO DELLA TUBAZIONE

Evita curve strette o angolazioni eccessive che possono ostruire il flusso d'aria.

- FISSAGGIO SICURO DELLE TUBAZIONI

Assicurati di incastrare e fissare correttamente le tubazioni per evitare perdite d'aria nel condotto delle tubazioni.

elica

Codici e dimensioni delle tubazioni originali Elica

Per un'installazione precisa e conforme, Elica offre una gamma di tubazioni originali. Ecco i dettagli:



Codice: 1052G

Dimensioni:
150×70 - Ø125mm



Codice: 1052AD

Dimensioni:
Ø150-3000mm



Codice: 1053M

Dimensioni:
Ø150-120mm



Codice: 1053Q

Dimensioni:
150×70 - Ø125mm



Codice: 1053S

Dimensioni:
90° 220×90mm



Codice: 1053W

Dimensioni:
Ø150-1000mm



Codice: 1053X

Dimensioni:
Ø150-500mm



Codice: 1053Z

Dimensioni:
Ø150



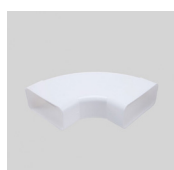
Codice: 1052C

Dimensioni:
150×70×1000mm



Codice: 1052D

Dimensioni:
105×70



Codice: 1052E

Dimensioni:
90° 150×70mm



Codice: 1052F

Dimensioni:
90° 50×70mm



Codice: 1052L

Dimensioni:
Ø125-500mm



Codice: 1052M

Dimensioni:
220×90×3000mm

GUIDA ALLE TUBAZIONI PER CAPPE ASPIRANTI



Codice: 1052N

Dimensioni:
Ø125-1000mm



Codice: 1052O

Dimensioni:
Ø125-1000mm



Codice: 1052P

Dimensioni:
Ø125



Codice: 1052S

Dimensioni:
90° 220×90mm



Codice: 1052W

Dimensioni:
Ø125-3000mm



Codice: 1052X

Dimensioni:
Ø150×500mm



Codice: 1053B

Dimensioni:
50×70×150mm



Codice: 1053M

Dimensioni:
Ø150-300mm



Codice: 1053N

Dimensioni:
220×90mm



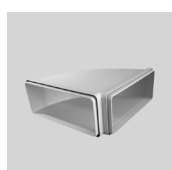
Codice: 1053P

Dimensioni:
220×90 - Ø150 mm



Codice: 1053Q

Dimensioni:
Ø150-1000 mm



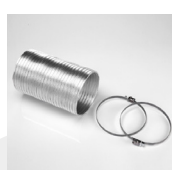
Codice: 1053R

Dimensioni:
90° 220×90mm



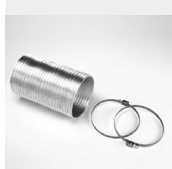
Codice: 1053Y

Dimensioni:
Ø150



Codice: KIT0094725

Dimensioni:
Ø150-750mm x fascette



Codice: KIT0094727

Dimensioni:
Ø125-750mm x fascette



Codice: KIT0161457

Dimensioni:
Ø150×240mm

Grazie per aver consultato la nostra guida alle tubazioni per cappe aspiranti.

Seguendo questi passaggi e utilizzando le tubazioni originali Elica, potrai installare la tua cappa aspirante in modo efficiente, garantendo performance ottimali e un design armonioso per la tua cucina.

Puoi trovare il componente adatto alle tue esigenze nel nostro eShop:

CAPPE ASPIRANTI Ø 125

CAPPE ASPIRANTI Ø 150

Quanto indicato si riferisce alle cappe a parete, a incasso pensile e a isola/sospese (escluse le cappe Ceiling).

Per eventuali dubbi o domande, contatta il nostro [supporto tecnico](#).

Grazie per averci scelto.

elica