

Guía para la instalación de campanas aspirantes con tuberías originales.

¿Campana filtrante o campana aspirante?

Asegúrate de tener una campana aspirante para proceder con la guía de tuberías útiles para expulsar los humos al exterior.

Las campanas filtrantes, poniendo en circulación el aire a través de filtros internos, no necesitan tuberías. Esta guía, por lo tanto, se centra solo en las campanas aspirantes.

elica

GUÍA DE TUBERÍAS PARA CAMPANAS ASPIRANTES

Instalar una campana aspirante Elica no es solo una cuestión de estética, sino también de eficiencia y seguridad. Para garantizar el máximo rendimiento de tu campana, es fundamental elegir y montar correctamente las tuberías.

Siguiendo estos pasos y utilizando las tuberías originales, podrás instalar tu campana aspirante de manera eficiente, garantizando un rendimiento óptimo y un diseño armonioso para tu cocina.

Pónte en contacto con nuestro [servicio de atención al cliente](#) para obtener ayuda con la configuración de tu conducto según tus necesidades.

1.

Selecciona componentes originales con atención

- **DIÁMETRO ADECUADO**

Mantener un diámetro uniforme o reducirlo gradualmente es esencial para maximizar la efectividad del sistema de extracción. Para garantizar una correcta aspiración, asegúrate de que la tubería tenga un diámetro mínimo de 12,5 cm: las tuberías demasiado estrechas pueden reducir la eficiencia de la campana y aumentar el ruido. También es importante evitar cambios drásticos de diámetro a lo largo del recorrido de la tubería, ya que esto puede causar pérdidas significativas de rendimiento y eficiencia. Recomendamos, siempre que sea posible, mantener el diámetro de la tubería a 15 cm y evitar reducciones a 12,5 cm si no es estrictamente necesario.

- **LONGITUD DE LA TUBERÍA**

Para obtener la máxima eficiencia y reducir el ruido de la campana, es importante que la longitud total de la tubería no exceda los 6 metros. Además, limita el número de curvas a un máximo de dos, de esta manera, minimizarás la pérdida de eficiencia y mantendrás la campana silenciosa.

2.

Dimensiones del orificio de salida

- **CORRESPONDENCIA ENTRE TUBERÍA Y DIÁMETRO DEL ORIFICIO**

El orificio de salida debe tener un diámetro mínimo de 12,5 cm para garantizar una expulsión adecuada de los humos. Sin embargo, para lograr una mayor eficiencia, se recomienda un diámetro de al menos 15 cm o más. Un orificio de salida de tamaño adecuado es crucial para garantizar que la campana pueda funcionar al máximo de su capacidad, manteniendo un ambiente de cocina limpio y saludable.

- **COLOCACIÓN IDEAL**

Coloca el orificio lo más alto posible en la pared para aprovechar el flujo natural de humos hacia arriba.

elica

3.

Conexiones y válvulas antirretorno de humos

- CONEXIONES

Se utilizan para adaptar las dimensiones entre el orificio de salida y la tubería, lo que garantiza una conexión eficiente.

- VÁLVULAS SIN ANTIRRETORNO DE HUMOS

Fundamentales para evitar que los humos vuelvan a entrar en la cocina, manteniendo un ambiente más limpio y seguro.

4.

Ocultar las tuberías

- VELA DE CARTÓN YESO

Solución elegante para crear continuidad visual y ocultar tuberías.

- BARNIZADO DE LA TUBERÍA

Elige barnices que se mezclen con la pared para una apariencia más integrada.

- ESTANTES O ARMARIOS

Úsalos para enmascarar las tuberías, agregando al mismo tiempo espacio de almacenamiento.

- FALSO TECHO

Una solución refinada para ocultar completamente las tuberías y, si se desea, instalar iluminación adicional.

Errores que hay que evitar

- ELEGIR LA TUBERÍA INCORRECTA

Evita materiales o diámetros inapropiados que puedan afectar la funcionalidad.

- IGNORAR EL RECORRIDO DE LA TUBERÍA

Evita curvas cerradas o ángulos excesivos que puedan obstruir el flujo de aire.

- FIJACIÓN SEGURA DE LAS TUBERÍAS

Asegúrate de encajar y fijar correctamente las tuberías para evitar fugas de aire en el conducto de la tubería.

elica

Códigos y dimensiones de las tuberías originales Elica

Para una instalación precisa y conforme, Elica ofrece una gama de tuberías originales. Aquí están los detalles:



Código: 1052G

Dimensiones:
150×70 - Ø125mm



Código: 1052AD

Dimensiones:
Ø150-3000mm



Código: 1053M

Dimensiones:
Ø150-120mm



Código: 1053Q

Dimensiones:
150×70 - Ø125mm



Código: 1053S

Dimensiones:
90° 220×90mm



Código: 1053W

Dimensiones:
Ø150-1000mm



Código: 1053X

Dimensiones:
Ø150-500mm



Código: 1053Z

Dimensiones:
Ø150



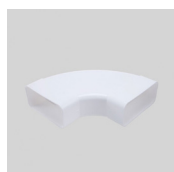
Código: 1052C

Dimensiones:
150×70×1000mm



Código: 1052D

Dimensiones:
105×70



Código: 1052E

Dimensiones:
90° 150×70mm



Código: 1052F

Dimensiones:
90° 50×70mm



Código: 1052L

Dimensiones:
Ø125-500mm



Código: 1052M

Dimensiones:
220×90×3000mm

GUÍA DE TUBERÍAS PARA CAMPANAS ASPIRANTES



Código: 1052N

Dimensiones:
Ø125-1000mm



Código: 1052O

Dimensiones:
Ø125-1000mm



Código: 1052P

Dimensiones:
Ø125



Código: 1052S

Dimensiones:
90° 220×90mm



Código: 1052W

Dimensiones:
Ø125-3000mm



Código: 1052X

Dimensiones:
Ø150×500mm



Código: 1053B

Dimensiones:
50×70×150mm



Código: 1053M

Dimensiones:
Ø150-300mm



Código: 1053N

Dimensiones:
220×90mm



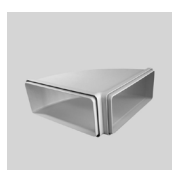
Código: 1053P

Dimensiones:
220×90 - Ø150 mm



Código: 1053Q

Dimensiones:
Ø150-1000 mm



Código: 1053R

Dimensiones:
90° 220×90mm



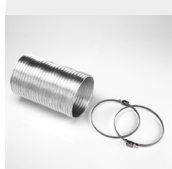
Código: 1053Y

Dimensiones:
Ø150



Código: KIT0094725

Dimensiones:
Ø150-750mm



Código: KIT0094727

Dimensiones:
Ø125-750mm



Código: KIT0161457

Dimensiones:
Ø150×240mm

Gracias por consultar nuestra guía de tuberías para campanas aspirantes.

Siguiendo estos pasos y utilizando las tuberías originales Elica, podrás instalar tu campana extractora de manera eficiente, garantizando un rendimiento óptimo y un diseño armonioso para tu cocina.

Puedes encontrar el componente adecuado para tus necesidades en nuestro shop:

CAMPANAS ASPIRANTES Ø 125

CAMPANAS ASPIRANTES Ø 150

Lo indicado se refiere a las campanas de pared, empotradas colgantes y de isla/suspendidas (excluidas las campanas Ceiling).

Por cualquier duda o pregunta, pónete en contacto con nuestra [asistencia técnica](#).

Gracias por habernos elegido.

elica