

Explora la versatilidad de nuestros sistemas de instalación de las placas NikolaTesla.

Soluciones de tuberías para placas NikolaTesla UNPLUGGED, SWITCH GLOW, SWITCH ONE HP, ONE, LIBRA, PRIME S y FLAME.

Para los modelos NikolaTesla UNPLUGGED, SWITCH GLOW, SWITCH ONE HP, ONE, LIBRA, PRIME S y FLAME, ofrecemos soluciones de tuberías que se adaptan perfectamente tanto a la versión aspirante como a la filtrante.

Estos sistemas están diseñados para satisfacer todas tus necesidades de ventilación, garantizando una instalación sencilla y un funcionamiento eficiente desde el principio. Además, tenemos accesorios adicionales, curvas y tuberías para personalizar la instalación de acuerdo con las necesidades específicas de tu espacio.

elica

GUÍA DE TUBERÍAS

NIKOLATESLA UNPLUGGED, SWITCH GLOW, SWITCH ONE HP, ONE, LIBRA, PRIME S, FLAME

Tuberías para la versión aspirante (Duct Out)

Instalar la versión aspirante de las placas NikolaTesla es un proceso sencillo. Dentro del embalaje, encontrará los componentes básicos necesarios.

Si tienes alguna pregunta o necesitas ayuda, no dudes en ponerte en contacto con nuestro [servicio de atención al cliente](#).



Conexión de salida posterior

Código: RAC0136806A

Este componente es fundamental para conectar el sistema al punto de salida posterior, facilitando un paso directo de los humos hacia el exterior.



Curva rectangular 90°

Código: KIT0121005

Utilizado para navegar fácilmente los ángulos estrechos, esta curva es esencial para dirigir las tuberías sin comprometer la eficiencia del flujo de aire.



Conexión 15° (4 piezas)

Código: KIT0121002

Estos accesorios permiten orientar las tuberías en diferentes direcciones, superando obstáculos y adaptándose a configuraciones especiales de la cocina.



Tubo rectangular

Código: TUB0153770A

Este tubo es el canal principal a través del cual se transportan los humos hacia el exterior, asegurando que tu cocina permanezca libre de olores y vapores.

Configuración del sistema:

El sistema de instalación para la versión aspirante está diseñado para obtener máxima flexibilidad y adaptabilidad.

Nota que para el modelo NikolaTesla PRIME S, las tuberías incluidas podrían variar con respecto a las estándar mostradas en las imágenes. Es importante consultar el manual de instalación para obtener instrucciones detalladas y específicas.

elica

GUÍA DE TUBERÍAS

NIKOLATESLA UNPLUGGED, SWITCH GLOW, SWITCH ONE HP, ONE, LIBRA, PRIME S, FLAME

Tuberías para la versión filtrante

La versión filtrante es perfecta para quien desea una solución interior sin necesidad de evacuar los humos al exterior. En el embalaje del producto están incluidos todos los componentes necesarios para una instalación limpia y eficiente.

Para que te asistan con la configuración de tu conducto, pónete en contacto con nuestro [servicio de atención al cliente](#).



Filtros de cerámica

Código: KIT0120952A

Estos filtros de alta calidad aseguran una filtración de aire efectiva, capturando olores y partículas y manteniendo el aire de su cocina limpio y fresco.



Curvas rectangulares 90°

Código: RAC0120994A

Estas curvas están diseñadas para garantizar un paso fluido del aire a través del sistema, evitando pérdidas de eficiencia y ruido adicionales.



Tubos rectangulares de diferentes tamaños

Código: RAC0153758A

Tubos rectangulares de diferentes tamaños ofrece máxima flexibilidad, permitiendo adaptar el sistema de filtración a las especificaciones de tu espacio y optimizar el flujo.



Conexión de salida externa al zócalo

Código: KIT0121002

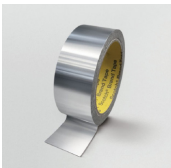
Completado por un elegante perfil cromado, este accesorio no solo facilita la salida del aire filtrado, sino que también agrega un detalle de diseño refinado a tu cocina.



Accesorios de extensión y soportes de conexión de salida

Código: RAC0131584A

Estos componentes permiten adaptar el sistema a diferentes configuraciones de muebles, lo que garantiza un montaje estable y un acabado estético limpio.



Cinta adhesiva

Código: KIT0161453

Incluido para sellar todas las conexiones para que funcione sin fugas de aire. Es un componente esencial, ya que su ausencia comprometería el funcionamiento del producto tanto en términos de aspiración como de ruido.

elica

GUÍA DE TUBERÍAS

NIKOLATESLA UNPLUGGED, SWITCH GLOW, SWITCH ONE HP, ONE, LIBRA, PRIME S, FLAME

Kit filtrante para muebles profundos

Este kit está especialmente diseñado para cocinas con muebles profundos, lo que le permite aprovechar cada centímetro de espacio de manera eficiente. Gracias a este kit, transformarás tu cocina en un ambiente limpio y organizado, mejorando confort y estética sin comprometer el espacio disponible.

Por qué elegir este kit:

- **Maximiza el espacio**

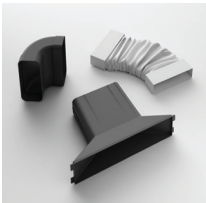
Ideal para aprovechar al máximo los muebles de cocina profundos, lo que le permite optimizar el uso del espacio interior sin sacrificar la funcionalidad.

- **Flexibilidad de instalación**

Equipado con un accesorio de extensión y conexión flexible, facilita la adaptación del sistema de ventilación a las especificaciones de tu mueble, garantizando una instalación precisa y personalizada.

- **Rendimiento óptimo**

La curva rectangular 90° incluida garantiza un flujo de aire eficiente, manteniendo el rendimiento del sistema de ventilación al máximo.



Contenido del embalaje:

- Conexiones de extensión para gabinete > 70 cm
- Curva rectangular 90°
- Conexión flexible

Instalación:

Seguir las instrucciones paso a paso para una instalación sencilla y eficaz. Los accesorios incluidos permiten adaptar el sistema a las dimensiones específicas de tu mueble de cocina.

Pónte en contacto con nuestro [servicio de atención al cliente](#) para que te ayuden con la configuración de tu conducto según tus necesidades.

elica

Gracias por consultar nuestra guía de tuberías para los modelos UNPLUGGED, SWITCH GLOW, SWITCH ONE HP, ONE, LIBRA, PRIME S y FLAME de NikolaTesla

Ahora que tienes toda la información sobre las piezas disponibles y sus códigos, puedes elegir las tuberías adecuadas para tu sistema. Puedes encontrar el componente adecuado para tus necesidades en nuestra eShop, según el tipo de placa que tengas:

NIKOLATESLA ASPIRANTE

NIKOLATESLA FILTRANTE

Asegúrate de elegir los componentes adecuados para optimizar la eficiencia y la durabilidad de tu placa NikolaTesla.

Por cualquier duda o pregunta, pónete en contacto con nuestra [asistencia técnica](#).

Gracias por habernos elegido.

elica