

Ratgeber zum Einbau von Dunstabzugshauben mit Originalrohren.

Dunstabzugshaube mit Umluft oder Abluft?

Stellen Sie sicher, dass Sie über eine Abluft-Dunstabzugshaube haben, um mit der Führung der Rohrleitung fortzufahren, die zum Abführen der Dämpfe nach draußen dient.

Umluft-Dunstabzugshauben reinigen die Luft durch Filter und benötigen deshalb keine Rohrleitung. Dieser Ratgeber ist nur für Abluft-Dunstabzugshauben gedacht.

elica

RATGEBER FÜR ROHRLEITUNGEN VON DUNSTABZUGSHAUBEN

Die Installation einer Elica-Dunstabzugshaube ist nicht nur eine Frage der Ästhetik, sondern auch der Effizienz und Sicherheit. Um die optimale Leistung Ihrer Dunstabzugshaube zu gewährleisten, ist es wichtig, die Rohre richtig auszuwählen und zu installieren. Wenn Sie diese Schritte befolgen und die Elica-Originalrohre verwenden, können Sie Ihre Dunstabzugshaube bestens installieren und so eine optimale Leistung und ein harmonisches Design Ihrer Küche gewährleisten.

Wenden Sie sich an unseren [Kundendienst](#), um Unterstützung bei der Auslegung Ihrer Rohrleitung entsprechend Ihren Anforderungen zu erhalten.

1.

Wählen Sie Original-Bestandteile sorgfältig aus

- **ANGEMESSENER DURCHMESSER**

Um die Leistung des Abluftsystems zu maximieren, ist es wichtig, einen einheitlichen Durchmesser beizubehalten oder ihn schrittweise zu reduzieren. Um einen korrekten Abluft zu gewährleisten, stellen Sie sicher, dass das Rohr einen Mindestdurchmesser von 12,5 cm hat: Zu schmale Rohre können tatsächlich die Effizienz der Dunstabzugshaube beeinträchtigen und den Lärm erhöhen. Es ist außerdem wichtig, drastische Änderungen des Durchmessers entlang der Rohrleitung zu vermeiden, da dies zu erheblichen Leistungs- und Effizienzverlusten führen kann. Wir empfehlen, den Rohrdurchmesser nach Möglichkeit bei 15 cm zu belassen und Reduzierungen auf 12,5 cm zu vermeiden, es sei denn, dies ist unbedingt erforderlich.

- **ROHRLÄNGE**

Um eine optimale Leistung zu erzielen und den Geräuschpegel der Dunstabzugshaube zu reduzieren, ist es wichtig, dass die Gesamtlänge der Rohrleitung 6 Meter nicht überschreitet. Begrenzen Sie außerdem die Anzahl der Bögen auf maximal zwei. Auf diese Weise minimieren Sie den Leistungsverlust und sorgen dafür, dass die Dunstabzugshaube geräuschlos bleibt.

2.

Abmessungen des Austrittslochs

- **ÜBEREINSTIMMUNG ZWISCHEN ROHR- UND LOCHDURCHMESSER**

Das Austrittsloch muss einen Mindestdurchmesser von 12,5 cm betragen, um einen ausreichenden Rauchaustritt zu gewährleisten. Um eine höhere Leistung zu erreichen, wird jedoch ein Durchmesser von mindestens 15 cm oder mehr empfohlen. Ein ausreichendes großes Austrittsloch ist entscheidend, um sicherzustellen, dass die Dunstabzugshaube die maximale Leistung erreicht und so eine saubere und gesunde Küchenumgebung gewährleisten kann.

- **RICHTIGE LAGE**

Das Loch muss sich so hoch wie möglich an der Wand befinden, um den natürlichen Aufwärtstrom der Dämpfe zu gewährleisten.

elica

3.

Rohrverbindungen und Rauch-Rückschlagventile

- **ROHRVERBINDUNGEN**

Zu verwenden, um die Abmessungen zwischen dem Abluftloch und dem Rohr anzupassen und so die richtige Verbindung zu gewährleisten.

- **RAUCH-RÜCKSCHLAGVENTILE**

Von grundlegender Bedeutung, um den Rückfluss von Dämpfen in die Küche zu verhindern und eine sauberere und sicherere Umgebung zu gewährleisten.

4.

Rohrverkleidung

- **ABDECKUNG AUS GIPSKARTON**

Elegante Lösung, um visuelle Kontinuität zu schaffen und die Rohre zu verbergen.

- **ROHRE MALEN**

Wählen Sie Farben, die sich mit der Wand zu einer Einheit verbinden.

- **REGALE ODER SCHRÄNKE**

Ideal, um die Rohrleitung zu verdecken und gleichzeitig zusätzlichen Raum zu schaffen.

- **ZWISCHENDECKE**

Eine raffinierte Lösung, um die Rohre komplett zu verbergen und auf Wunsch zusätzliche Beleuchtung zu erstellen.

Fehler zu vermeiden

- **FALSCHE ROHRE AUSWÄHLEN**

Vermeiden Sie ungeeignete Materialien oder Durchmesser, die die Leistung beeinträchtigen können.

- **FALSCHE ROHRLEITUNGS AUSLEGUNG**

Vermeiden Sie enge Bögen oder Kniestücke, die den Luftstrom behindern können.

- **SICHERE BEFESTIGUNG DER ROHRLEITUNG**

Stellen Sie sicher, dass die Rohre richtig angebracht und befestigt sind, um Luftlecks in der Rohrleitung zu vermeiden.

Codes und Maßen der Elica-Original-Rohre

Für eine präzise und normgerechte Installation bietet Elica ein Sortiment an Originalrohren an. Hier die Details:



Code: 1052G

Maße:
150×70 - Ø125mm



Code: 1052AD

Maße:
Ø150-3000mm



Code: 1053M

Maße:
Ø150-120mm



Code: 1053Q

Maße:
150×70 - Ø125mm



Code: 1053S

Maße:
90° 220×90mm



Code: 1053W

Maße:
Ø150-1000mm



Code: 1053X

Maße:
Ø150-500mm



Code: 1053Z

Maße:
Ø150



Code: 1052C

Maße:
150×70×1000mm



Code: 1052D

Maße:
105×70



Code: 1052E

Maße:
90° 150×70mm



Code: 1052F

Maße:
90° 50×70mm



Code: 1052L

Maße:
Ø125-500mm



Code: 1052M

Maße:
220×90×3000mm

RATGEBER FÜR ROHRLEITUNGEN VON DUNSTABZUGSHAUBEN



Code: 1052N

Maße:
Ø125-1000mm



Code: 1052O

Maße:
Ø125-1000mm



Code: 1052P

Maße:
Ø125



Code: 1052S

Maße:
90° 220×90mm



Code: 1052W

Maße:
Ø125-3000mm



Codice: 1052X

Maße:
Ø150×500mm



Code: 1053B

Maße:
50×70×150mm



Code: 1053M

Maße:
Ø150-300mm



Code: 1053N

Maße:
220×90mm



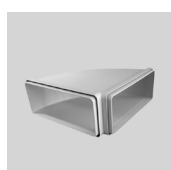
Code: 1053P

Maße:
220×90 - Ø150 mm



Code: 1053Q

Maße:
Ø150-1000 mm



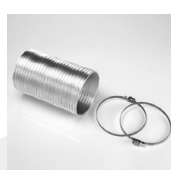
Code: 1053R

Maße:
90° 220×90mm



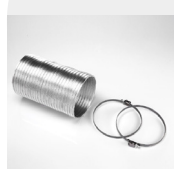
Code: 1053Y

Maße:
Ø150



Code: KIT0094725

Maße:
Ø150-750mm



Code: KIT0094727

Maße:
Ø125-750mm



Code: KIT0161457

Maße:
Ø150×240mm

Vielen Dank, dass Sie unseren Ratgeber zur Auslegung der Rohrleitungen gelesen haben.

Wenn Sie diese Schritte befolgen und die Elica-Originalrohre verwenden, können Sie Ihre Dunstabzugshaube bestens installieren und so eine optimale Leistung und ein harmonisches Design Ihrer Küche gewährleisten.

Die für Sie passende Bestandteile finden Sie in unserem eShop:

DUNSTABZUGSHAUBE Ø 125

DUNSTABZUGSHAUBE Ø 150

Die oben genannten Angaben beziehen sich auf Wand-, Einbau- und Insel-/Hängehauben (ausgenommen Deckenhauben).

Bei Zweifeln oder Fragen wenden Sie sich bitte an unseren technischen Kundendienst.

Vielen Dank, dass Sie sich für uns entschieden haben.

elica