

Entdecken Sie die Vielseitigkeit unserer Installationssysteme für die NikolaTesla-Kochfelder.

Rohrleitungslösungen für NikolaTesla-Kochfeldabzüge UNPLUGGED, SWITCH GLOW, SWITCH ONE HP, ONE, LIBRA, PRIME S und FLAME.

Für die NikolaTesla-Modelle UNPLUGGED, SWITCH GLOW, SWITCH ONE HP, ONE, LIBRA, PRIME S und FLAME bieten wir Rohrleitungslösungen an, die sich sowohl für den Abluft- als auch für den Umluftbetrieb perfekt anpassen.

Diese Systeme sind so konzipiert, dass sie alle Ihre Lüftungsanforderungen erfüllen und von Anfang an eine einfache Installation und einen leistungsstarken Betrieb gewährleisten. Darüber hinaus verfügen wir über zusätzliches Zubehör, Bögen und Rohre, um die Installation an die spezifischen Anforderungen Ihres Raums anzupassen.

elica

RATGEBER FÜR ROHRLEITUNGEN

NIKOLATESLA UNPLUGGED, SWITCH GLOW, SWITCH ONE HP, ONE, LIBRA, PRIME S, FLAME

Rohre für Abluftbetrieb

Die Installation des NikolaTesla im Abluftbetrieb ist ein einfacher Vorgang. In der Verpackung finden Sie die benötigten Grundbestandteile.

Bei Fragen oder Hilfe wenden Sie sich bitte an unseren [Kundendienst](#).



Hintere Abluft-Rohrverbindung

Code: RAC0136806A

Dieser Bestandteil ist für die Verbindung des Systems an den hinteren Luftaustritt unerlässlich und ermöglicht den direkten Abzug der Dämpfe nach außen.



Rechteckiger Bogen 90°

Code: KIT0121005

Dieser Bogen erleichtert die Auslegung bei engen Winkeln und ist für die Rohrleitung unerlässlich. Der Luftstrom wird so nicht beeinträchtigen.



Verbindungsstück 15° (4 Stück)

Code: KIT0121002

Diese Verbindungen bieten zusätzliche Flexibilität und ermöglichen es Ihnen, die Rohre in verschiedene Richtungen auszurichten, um Hindernisse zu überwinden oder sich an bestimmte Küchenkonfigurationen anzupassen.



Rechteckiges Rohr

Code: TUB0153770A

Dieses Rohr ist die Haupt-Rohrleitung, durch die Dämpfe nach außen geleitet werden, sodass Ihre Küche frei von Gerüchen und Dämpfen bleibt.

Konfiguration des Systems:

Die Installation des Systems für den Abluftbetrieb ist auf maximale Flexibilität und Anpassungsfähigkeit ausgelegt.

Bitte beachten Sie, dass beim NikolaTesla PRIME S-Modell die mitgelieferten Rohre von den in den Bildern gezeigten Standardrohren abweichen können. Für detaillierte und bestimmte Anweisungen ist es wichtig, das Installationshandbuch durchzulesen.

elica

RATGEBER FÜR ROHRLEITUNGEN

NIKOLATESLA UNPLUGGED, SWITCH GLOW, SWITCH ONE HP, ONE, LIBRA, PRIME S, FLAME

Rohre für Umluftbetrieb

Der Umluftbetrieb ist perfekt für diejenigen, die eine innere Lösung wünschen, ohne dass die Dämpfe nach draußen abgeleitet werden müssen. Alle für eine saubere und effiziente Installation notwendigen Bestandteile sind in der Produktverpackung enthalten.

Wenn Sie Hilfe bei der Einrichtung Ihrer Rohrleitung benötigen, wenden Sie sich an unseren [Kundendienst](#).



Keramikfilter

Code: KIT0120952A

Diese hochwertigen Filter sorgen für eine effektive Luftfiltration, indem sie unangenehme Gerüche und Partikel einfangen und die Luft in Ihrer Küche sauber und frisch halten.



Rechteckige Bögen 90°

Code: RAC0120994A

Diese Bögen gewährleisten einen reibungslosen Luftdurchgang durch das System und vermeiden Leistungsverluste und zusätzliche Geräusche.



Rechteckige Rohre in unterschiedlicher Größe

Code: RAC0153758A

Die Rohre in unterschiedlicher Größe in diesem Kit bieten maximale Flexibilität, sodass Sie die Strecke des Filterungssystems an Ihren Raum anpassen und so den Luftfluss optimieren können.



Abluft-Verbindung außerhalb des Sockels

Code: KIT0121002

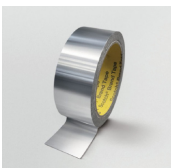
Das elegante Chromprofil erleichtert nicht nur den Austritt gefilterter Luft, sondern verleiht Ihrer Küche auch ein raffiniertes Designdetail.



Verlängerungen und Halterungen für Abluft-Verbindungen

Code: RAC0131584A

Diese Bestandteile ermöglichen die Anpassung des Systems an unterschiedlichen Möbelkonfigurationen und gewährleisten so eine stabile Montage und ein sauberes ästhetisches Finish.



Klebeband

Code: KIT0161453

Im Lieferumfang enthalten, um alle Verbindungen für einen Betrieb ohne Luftlecks abzudichten. Es ist ein wesentlicher Bestandteil, da sein Fehlen die Funktion des Produkts sowohl hinsichtlich der Absaugleistung als auch des Geräuschpegels beeinträchtigen würde.

RATGEBER FÜR ROHRLEITUNGEN

NIKOLATESLA UNPLUGGED, SWITCH GLOW, SWITCH ONE HP, ONE, LIBRA, PRIME S, FLAME

Umluft-Kit für tiefe Möbel

Dieses Kit wurde speziell für Küchen mit tiefen Schränken entwickelt, sodass Sie jeden Zentimeter Platz bestens nutzen können. Dank dieses Kits verwandeln Sie Ihre Küche in eine saubere und organisierte Umgebung und verbessern Komfort und Ästhetik, ohne den verfügbaren Platz zu beeinträchtigen.

Warum dieses Kit wählen:

- **Mehr Platz**

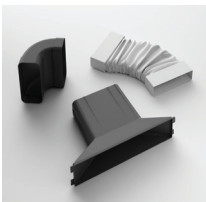
Ideal, um tiefe Küchenschränke und deren Innenräume optimal zu nutzen, ohne auf Funktionalität zu verzichten.

- **Flexibilität bei der Installation**

Der im Lieferumfang erhaltene Verlängerungsanschluss und das flexible Verbindungstück erleichtern die Anpassung des Abluft-Systems an Ihre Möbel und garantiert eine präzise und individuelle Installation.

- **Optimale Leistung**

Der im Lieferumfang erhaltene rechteckiger 90°-Bogen sorgt für einen effizienten Luftstrom und hält die Leistung des Abluft-Systems auf höchstem Niveau.



Verpackungsinhalt:

- Verlängerung für Schrank > 70 cm
- Rechteckiger Bogen 90°
- Flexibles Verbindungstück

Installation:

Befolgen Sie die detaillierten Anweisungen für eine einfache und effektive Installation. Mit dem mitgelieferten Zubehör können Sie das System an die spezifischen Abmessungen Ihres Küchenschanks anpassen.

Wenden Sie sich an unseren [Kundendienst](#), um Unterstützung bei der Konfiguration Ihrer Rohrleitung entsprechend Ihren Anforderungen zu erhalten.

ellicca

Vielen Dank, dass Sie unseren Ratgeber zur Auslegung der Rohrleitung für die Modelle UNPLUGGED, SWITCH GLOW, SWITCH gelesen haben.

Nachdem Sie nun alle Angaben zu den verfügbaren Bestandteilen und deren Codes haben, können Sie die richtigen Rohre für Ihr System auswählen.

Abhängig von Ihrem Kochfeld finden Sie in unserem eShop die Bestandteile, die am besten zu Ihren Anforderungen passt:

NIKOLATESLA IM ABLUFTBETRIEB

NIKOLATESLA IM UMLUFTBETRIEB

Stellen Sie sicher, dass Sie die richtigen Bestandteile auswählen, um die Leistung und Lebensdauer Ihres NikolaTesla-Kochfeldabzugs zu optimieren.

Bei Zweifeln oder Fragen wenden Sie sich bitte an unseren [technischen Kundendienst](#).

Vielen Dank, dass Sie sich für uns entschieden haben.

elica