

Entdecken Sie die Vielseitigkeit unserer Installationssysteme für die NikolaTesla-Kochfeldabzüge.

Rohrleitungslösungen für NikolaTesla-Kochfeldabzüge der Modelle ALPHA, FIT, FIT XL und FIT 3Z.

Für die Modelle NikolaTesla ALPHA, FIT, FIT XL und FIT 3Z bieten wir spezielle Rohre an, die eine effiziente Montage und optimale Leistung Ihres Kochfeldabzugs gewährleisten.

Die Rohre sind so konzipiert, dass sie einen optimalen Luftstrom bei minimalem Lärm gewährleisten und sind direkt in unserem Shop erhältlich.

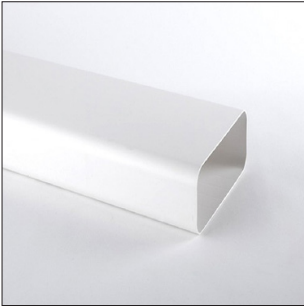
elica

RATGEBER FÜR ROHRLEITUNGEN

NIKOLATESLA ALPHA, FIT, FIT XL, FIT 3Z

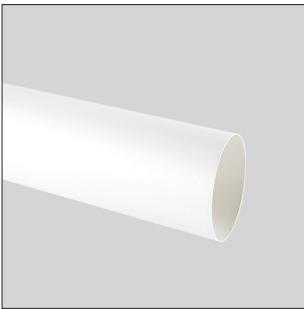
Rohre für Abluftbetrieb

Haben Sie sich für einen NikolaTesla-Kochfeldabzug im Abluftbetrieb entschieden, finden Sie hier die Rohre, mit denen Sie das System einfach und flexibel installieren können:



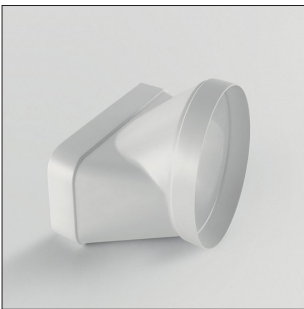
Rechteckige Rohre

- 222×89×1000 mm (Code: KIT0120991)
- 222×89×500 mm (Code: KIT0173527)



Runde Rohre

- Ø150×500 mm (Code: KIT0120996)
- Ø150×1000 mm (Codes: KIT0121000, KIT0121002, KIT0121003)



Anschlüsse und Rohr-Bögen

- 227×94×80 mm (Code: KIT0121001)
- 15° 227×138×94 mm, Ø158×59 mm (Code: KIT0121004)
- 90° 227×288×94 mm, 90° - Ø157 (Code: KIT0121006)
- 227×94 - Ø146 mm (Code: KIT0121007)
- 227×94 - Ø153 mm (Codes: KIT0121005, KIT0121008)
- 90° 227×94 mm, 190×190 - Ø147 mm (Codes: KIT0121010, KIT0121009)
- Int 216×82 mm, Est 290×160 mm (Codes: KIT0126810, KIT0161453)

Diese Bestandteile bieten Ihnen zahlreiche Möglichkeiten, den Einbau Ihres Kochfeldabzugs individuell zu gestalten und es so perfekt an die Bedürfnisse Ihrer Küche anzupassen.

Wenn Sie Zweifel haben, welche Bestandteile Sie wählen sollen, steht Ihnen unser [Kundendienst](#) gerne zur Verfügung.

elica

RATGEBER FÜR ROHRLEITUNGEN

NIKOLATESLA ALPHA, FIT, FIT XL, FIT 3Z

Rohre für Umluftbetrieb

Diese Kits bieten eine einfache Installation und zuverlässige Ergebnisse und verbessern die Luftqualität und den Komfort Ihrer Küche. Für weitere Details oder den Kauf von Bestandteilen besuchen Sie unseren Shop oder kontaktieren Sie unseren [Kundendienst](#). Wir helfen Ihnen gerne, die perfekte Lösung für Ihre Küche zu finden!



Code: KIT0176757

KIT für den Umluftbetrieb außerhalb des Sockels „Plinth Out“

Für diejenigen, die eine effiziente und diskrete Filterlösung suchen. Es wird unter dem Küchensockel installiert und verwandelt die Arbeitsplatte in ein System, das die Luft frisch und sauber hält.

Inhalt des Kits:

- Keramikfilter (2 Stück) für langanhaltende Luftfiltration. Unsere aktiven Keramikfilter bieten eine hohe Filtrationseffizienz und übertreffen die Marktstandards. Sie sind in der Lage, bis zu 80% der Kochgerüche zu beseitigen und sorgen so für sauberere Luft.
- 90°-Rechteckbogen zur Erleichterung der Installation und des Luftstroms.
- Rechteckrohr mit den Maßen 500 × 94 × 227 mm und 218 × 55 × 300 mm.
- Halterungen und Klebeband für sichere Montage und perfekten Halt.
- Abluft-Verbindung außerhalb des Sockels mit verchromtem Profil für eine elegante Abluft



Code: KIT0167756

KIT für den Umluftbetrieb „Plinth In“

Perfekt für alle, die eine unsichtbare Integration in den Möbelunterbau wünschen. Behalten Sie den Stil Ihrer Küche bei, ohne auf Leistung und Design zu verzichten.

Inhalt des Kits:

- Keramikfilter sorgen für eine effektive Reinigung.
- Flexible Rohrleitungen zur einfachen Anpassung an verschiedene Konfigurationen.
- Intelligenter Deflektor zur Optimierung des gefilterten Luftstroms.
- Verchromtes Profil, um alle Öffnungen elegant zu verbergen.



Code: KIT0180522

KIT für den Umluftbetrieb „Back Outlet“

Dieses Kit ist die Lösung für alle, die den Raum ohne sichtbare Rohre optimieren und gefilterte Luft auf diskrete und praktische Weise abführen möchten. Allerdings ist es notwendig, Löcher in die Möbel zu bohren, damit die Luft nach draußen entweichen kann. Dieser Vorgang gewährleistet eine effektive Belüftung und hält die Küchenumgebung stets frei von angenehmen Gerüchen.

Inhalt des Kits:

- Keramikfilter (2 Stück) sorgen für eine frische und saubere Umgebung.
- Filterrahmen aus Keramik zur stabilen Montage von Filtern.
- Rechteckiger Bogen 90° für ungehinderten Luftstrom.
- Rechteckiges Rohr zur Abluft innerhalb des Zwischenraums.
- Abluft-Verbindung außerhalb des Sockels mit verchromtem Profil für ein edles Finish.

Vielen Dank, dass Sie unseren Ratgeber zur Auslegung der Rohrleitung für die Modelle ALPHA, FIT, FIT XL und FIT 3Z von NikolaTesla gelesen haben.

Nachdem Sie nun alle Angaben zu den verfügbaren Bestandteilen und deren Codes haben, können Sie die richtigen Rohre für Ihr System auswählen. Abhängig von Ihrem Kochfeld finden Sie in unserem eShop die Bestandteile, die am besten zu Ihren Anforderungen passt:

NIKOLATESLA IM ABLUFTBETRIEB

NIKOLATESLA IM UMLUFTBETRIEB

Stellen Sie sicher, dass Sie die richtigen Bestandteile auswählen, um die Leistung und Lebensdauer Ihres NikolaTesla-Kochfeldabzugs zu optimieren.

Bei Zweifeln oder Fragen wenden Sie sich bitte an unseren [technischen Kundendienst](#).

Vielen Dank, dass Sie sich für uns entschieden haben.

elica